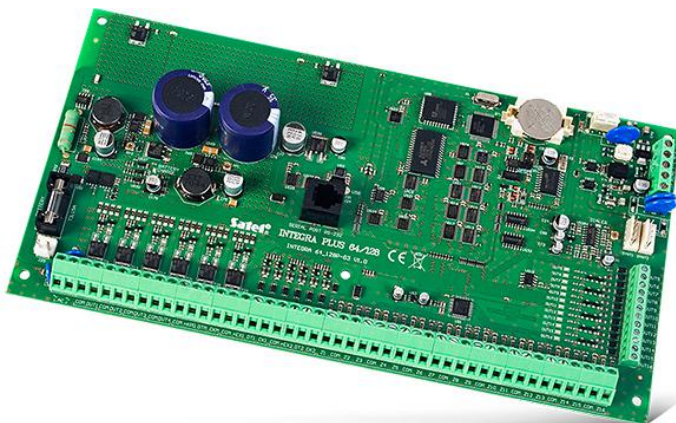


# INTEGRA 64 Plus

HLAVNÁ DOSKA ZABEZPEČOVACEJ ÚSTEDNE OD 16 DO 64 VSTUPOV  
A VÝSTUPOV, SPĽŇAJÚCA POŽIADAVKY NORMY GRADE-3

Vďaka úplnej zhode s požiadavkami normy EN50131 Grade 3, sa ústredne série **INTEGRA Plus** vynikajúco osvedčili v realizácii rozšírených systémov zabezpečenia v objektoch so zvlášť vysokým rizikom vlámania – napríklad v bankách, klenotníkoch alebo v objektoch verejného prospechu. Tieto ústredne majú rozšírené funkcie, čo umožňuje ich využitie na realizáciu systémov kontroly vstupu a inteligentných budov.

- úplná zhoda s normami série EN50131 pre zariadenia Stupňa 3 (Grade 3)
- zabudovaný dvojité napájací zdroj 2 A+1,5 A s rozšírenou diagnostikou
- obsluha do 64 vstupov s možnosťou programovania hodnoty rezistorov a obsluha vstupov 3EOL (iba vstupy hlavnej dosky)
- port USB na programovanie pomocou počítača
- možnosť rozdelenia systému na 32 skupín a 8 oblastí
- rozšírenie do 64 programovateľných výstupov
- komunikačné zbernice na pripojenie klávesníc a rozširovacích modulov
- zabudovaný telefónny komunikátor s funkciou monitoringu, hlasového oznamovania a diaľkového ovládania
- obsluha systému pomocou LCD klávesníc, klávesníc pre skupiny, ovládačov, bezdotykových kariet a diaľkovo pomocou počítača alebo mobilného telefónu
- 64 nezávislých timerov na automatické ovládanie
- funkcie kontroly vstupu a domácej automatizácie
- pamäť 5 631 udalostí s funkciou tlače
- obsluha do 192+8+1 užívateľov
- možnosť aktualizácie firmvéru pomocou počítača
- možnosť vypnutia hlásenia do zabezpečovacej ústredne poruchy servera SATEL (INTEGRA firmvér 1.16 alebo novší)



**TECHNICKÉ INFORMÁCIE**

Textové správy definované inštalačným technikom	64
Expandéry	do 64
Trieda prostredia podľa EN50130-5	II
Hlasové správy	16
Komunikačné zbernice	1+2
Maximálny počet programovateľných vstupov	64
Maximálny počet programovateľných výstupov	64
Maximálna vlhkosť ovzdušia	93±3%
Maximálny odber prúdu z akumulátora	200 mA
Maximálny odber prúdu zo siete 230 V	400 mA
Maximálny prúd nabíjania akumulátora	1500 mA
Klávesnice	do 8
Hmotnosť	320 g
Napätie odpojenia akumulátora (±10%)	10,5 V
Výstupné napätie zdroja	10,5...14 V DC
Napätie napájania (±15%)	20 V AC, 50-60 Hz
Napätie zhlásenia poruchy akumulátora (±10%)	11 V
Telefónne čísla na oznamovanie (hlasové/PAGER + SMS)	16+16
Zaťažiteľnosť výstupu +EX1 a +EX2 (±10%)	3000 mA
Zaťažiteľnosť nízoprúdových programovateľných výstupov	50 mA
Zaťažiteľnosť vysokoprúdových programovateľných výstupov (±10%)	3000 mA
Zaťažiteľnosť výstupu +KPD (±10%)	3000 mA
Pamäť udalostí	5631
Oblasti	8
Odber prúdu zo siete 230 V v pohotovostnom režime	135 mA
Odber prúdu z akumulátora - v pohotovostnom režime	130 mA
Stupeň zabezpečenia podľa EN 50131	Grade 3
Skupiny	32
Timery	64
Užívatelia + Administrátori	192 + 8
Programovateľné drôtové vstupy	16
Prúdový výkon zdroja (napájanie zariadení + nabíjanie akumulátora)	2000 + 1500 mA
Programovateľné drôtové výstupy	16
Napájacie výstupy	3
Rozmery dosky elektroniky	264 x 134 mm
Pracovná teplota	-10...+55 °C
Odporúčaný typ transformátora	75 VA